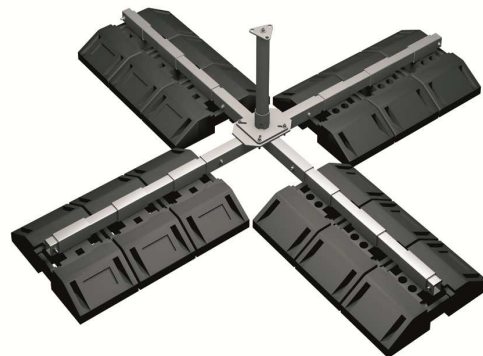


FICHA TÉCNICA

Ancla personal móvil con poste 12 pesos
Ref. PIM200



Descripción

Anclaje móvil de fácil transporte. Para 2 personas.

Especificaciones técnicas

Se compone de 12 pesos de goma pesada de 25,5 Kg cada uno.

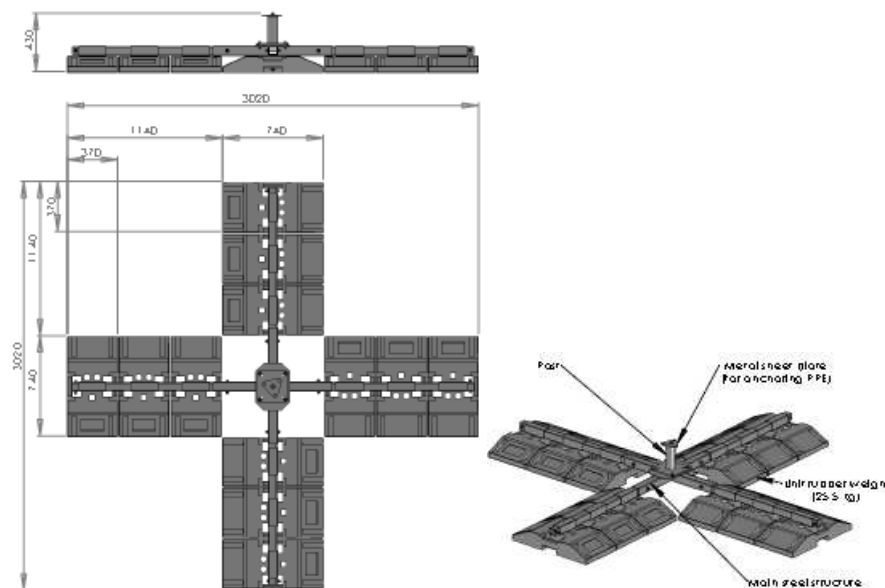
El peso total del conjunto es de 374 Kg.

Los pesos tienen un cuerpo de acero y un pie de goma.

Dimensión de cada peso 740 x 370 mm.

Dimensión total del conjunto: 3020 x 3020 mm.

Material: Acero galvanizado al fuego.



Campo de aplicación

Trabajos en alturas que requieran de un anclaje móvil para una persona.
Superficies en las que se puede colocar: hormigón, membrana PVC y asfalto.

Pendiente máx. tejado: 5%.

Aviso importante

Seguir las indicaciones recomendadas por el fabricante.

FARU, S.L
PLATAFORMA LOGÍSTICA DE ZARAGOZA
EDIFICIO PLAZA, C/ TARENTO, NAVE 5
50197 (Zaragoza) – ESPAÑA
www.faru.es tel: (34) 976 463737 fax: (34) 976 503732



EN 795 clase E
Anexo II de la Directiva
89/686/EEC

Distribuido por: