**D168****BARRERA DESMONTABLE CONECTABLE C8**

<b>PALET:</b>	20 ud.	<b>COLOR:</b>	Amarillo y negro
<b>PESO:</b>	7 Kg.	<b>DIMENSIONES:</b>	1 x 2 metros
<b>APLICACIÓN:</b>	Barrera modular de 2 metros conectable		
<b>PROPIEDADES:</b>	Diseño robusto y compacto		

Accesorio disponibles:

**D169** CONECTOR D168

**NOVEDAD****C898****BARRERA EXTENSIBLE 3,5 M INTERCONECTABLE**

<b>CAJA:</b>	1 ud	<b>PESO:</b>	6 Kg
<b>DIMENSIONES:</b>	Alto 95 cm x 3.5 m		
<b>MATERIAL:</b>	polietileno		
<b>PROPIEDADES:</b>	Ruedas giratorias con freno Plegada 95 x 42 cm Posibilidad de conectar varias entre sí		

**NOVEDAD****C847****BARRERA EXTENSIBLE DE 16 PANELES**

<b>CAJA:</b>	1 ud	<b>PESO:</b>	12 Kg
<b>DIMENSIONES:</b>	Alto 95 cm x 4m max.		
<b>MATERIAL:</b>	polietileno		
<b>PROPIEDADES:</b>	Ligera y portátil Ruedas antihuella de 10 cm de diámetro Facilita el almacenamiento.		

**NOVEDAD****C838****SEÑALIZACIÓN DE ADVERTENCIA PORTÁTIL**

<b>CAJA:</b>	1	<b>PESO:</b>	1 Kg
<b>DIMENSIONES:</b>	30 x 62 cm		
<b>MATERIAL:</b>	polipropileno		
<b>PROPIEDADES:</b>	Señalización portátil para indicar riesgos temporales en diferente áreas		

Accesorio de cadena:



### C830

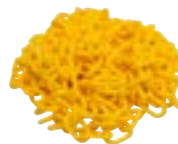
#### SEÑAL DE SUELO MOJADO

- CAJA:** 6 Ud. **DIMENSIONES:** 67,3 x 27,9 x 3,8 cm.  
**PESO:** 1,13 kg. **COLOR:** Amarillo  
**MATERIAL:** Polipropileno **IDIOMAS:** ES, ING, FR  
**APLICACIÓN:** Señalización y aviso en trabajos de limpieza y suelo mojado.  
**PROPIEDADES:** Fácilmente plegable y transportable, apto carros de limpieza.

Modelos disponibles:

**C832** CADENA 6 M. PARA C830 Y C831

Accesorio de cadena:



Pictograma en los cuatro lados

### C831

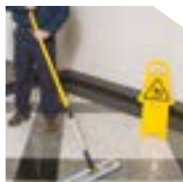
#### SEÑAL DE SUELO MOJADO - 4 LADOS

- CAJA:** 6 Ud. **DIMENSIONES:** 96,5 x 30,5 x 3,8 cm.  
**PESO:** 2,03 kg. **COLOR:** Amarillo  
**MATERIAL:** Polipropileno **IDIOMAS:** ES, ING, FR, AL  
**APLICACIÓN:** Señalización y aviso de especial precaución.  
**PROPIEDADES:** Fácilmente plegable y transportable, apto carros de limpieza.

Modelos disponibles:

**C832** CADENA 6 M. PARA C830 Y C831

Aplicación óptima:



### C843

#### SEÑAL ESTABLE - "CUIDADO"

- CAJA:** 6 Ud. **DIMENSIONES:** 33 x 33,6 x 66 cm.  
**PESO:** 1,04 kg. **COLOR:** Amarillo  
**MATERIAL:** Polipropileno **IDIOMAS:** ES, ING, FR  
**APLICACIÓN:** Señalización y aviso en trabajos de limpieza y suelo mojado.  
**PROPIEDADES:** Base muy estable y autoplegable. Centro de gravedad bajo.

Modelos disponibles:

**C832** CADENA 6 M. PARA C830 Y C831

Apilable y muy manejable



### C836

#### CONO DE SEGURIDAD / ADVERTENCIA

- CAJA:** 5 y 6 Ud. **COLOR:** Amarillo  
**MATERIAL:** Polipropileno **IDIOMAS:** ES, ING, FR  
**DIMENSIÓN:** 31 X 31X 91.4 cm **PESO:** 1,33 kg.  
**APLICACIÓN:** Sistema de aviso estable  
**PROPIEDADES:** Diseñado para apilar fácilmente, ranuras para fácil movilidad.



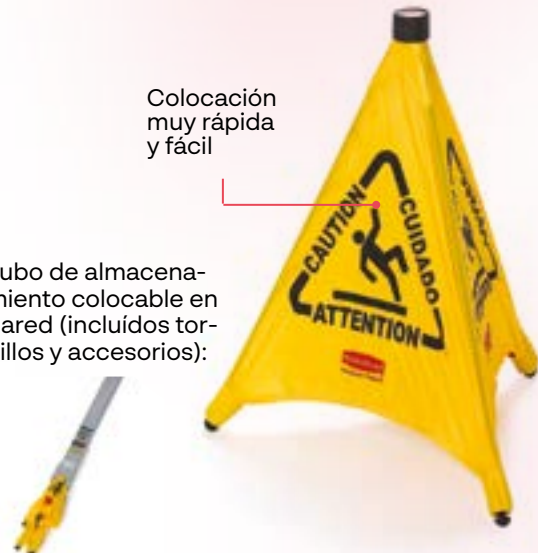
### C844

#### CARTEL DE SEGURIDAD COLGANTE

- CAJA:** 6 Ud.      **DIMENSIONES:** 63,5 x 2,5 x 33 cm.
- PESO:** 0,34 kg.      **COLOR:** Amarillo
- MATERIAL:** Polipropileno      **IDIOMAS:** ES, ING
- APLICACIÓN:** Señalización para trabajos de limpieza, apto para puertas.
- PROPIEDADES:** Extremos de fácil fijado, señal plegable, extensible hasta 112cm

Colocación muy rápida y fácil

Tubo de almacenamiento colocable en pared (incluidos tornillos y accesorios):



### C845

#### CONO PLEGABLE DE CUIDADO 50 CM

- CAJA:** 12 Ud.      **DIMENSIONES:** 53,3 x 53x3 x 50,8cm.
- PESO:** 0,42 kg.      **COLOR:** Amarillo
- MATERIAL:** Acero y tejido      **IDIOMAS:** ES, ING, FR
- APLICACIÓN:** Señalización y aviso de especial precaución para suelo.
- PROPIEDADES:** Accionado por resorte, fácil montaje y rápido guardado.

Estuche de almacenamiento colocable en pared (incluidos tornillos y accesorios):

Plegado mediante torsión



Mejor valorado

Cintas de retención para plegado

Plegado:



### C846

#### CONO DE SEGURIDAD PLEGABLE

- CAJA:** 12 Ud.      **DIMENSIONES:** 46,7 x 33 x 50,8 cm.
- PESO:** 0,62 kg.      **COLOR:** Amarillo
- MATERIAL:** Acero y tejido      **IDIOMAS:** ES, ING, FR
- APLICACIÓN:** Señalización de zonas de peligro, gran visibilidad.
- PROPIEDADES:** Estructura flexible de acero y tejido resistente y lavable.

### C842

#### BARRERA MÓVIL

- CAJA:** 1 Ud.      **DIMENSIONES:** 60 x 30 x 100 cm.
- PESO:** 15,88 kg.      **COLOR:** Amarillo
- MATERIAL:** Polipropileno
- APLICACIÓN:** Delimitado de zonas con ruedas para fácil colocación.
- PROPIEDADES:** 4 metros de longitud, 16 paneles articulados  
2 Ruedas antihuella 12 cm y fácil guardado con cintas de retención.

NOVEDAD

Colocación  
muy rápida  
y fácilFácil de  
conectar

Pie robusto

**KBJ73**

## BARRERA NAVIGATOR PLUS POLIETILENO ROJA

- PALET:** 40 ud. **PESO:** 12 Kg.
- DIMENSIONES:** Alto 1000mm x Longitud 2000 mm x 50 mm de ancho
- MATERIAL:** Polipropileno inyectado y pies de PVC reciclado
- APLICACIÓN:** Señalización y delimitación de zonas de acceso restringido
- PROPIEDADES:** Fácilmente conectable tanto lineal como para hacer cerramientos 90°  
Se pueden personalizar bajo encargo especial.

Características principales:



Colores disponibles:

RJ

AM

**KAZ110**

## BARRERA TITAN XPANDER

- PALET:** 15 ud. **PESO:** 10,4 Kg.
- DIMENSIONES:** 3100 x 1000 x 550 mm. Extensible desde 550m hasta 3100m
- MATERIAL:** Polietileno. Disponible en blanco/rojo y amarillo/negro.
- APLICACIÓN:** Fácil señalización, alta resistencia al viento y en suelo rústico.
- PROPIEDADES:** Sistema de clip, que la mantiene estable cerrada.  
Conexión sencilla con otras barreras al extenderse.

Mejor  
valorado

Color:

RJ

**KBA73**

## BARRERA TITÁN 2M ROJA

- PALET:** 40 ud. **PESO:** 14,6 Kg.
- DIMENSIONES:** 1932 x 1005 mm. Ancho útil 2000mm.
- MATERIAL:** Polipropileno fabricada por inyección de plástico en el cuerpo.
- APLICACIÓN:** Señalización y delimitación de zonas. Alta resistencia mecánica.
- PROPIEDADES:** Fácilmente conectable y apta para colocación de accesorios.  
Se pueden personalizar bajo encargo especial.



### BARRERA WORKGATE 3 Y 4 TRAMOS

- PALET:** 15 - 12 ud.      **PESO:** 8,55 - 11,4 kg
- DIMENSIONES:** 3 o 4 tramos x ancho: 84 cm, alto: 1,0 m
- MATERIAL:** Polipropileno. Panel reflectante en zona superior.
- APLICACIÓN:** Señalización externa e interna. Trafico, obras, carreteras, etc.
- PROPIEDADES:** Fácil almacenamiento y fácil transporte. Dispone de base de goma adicional para una mayor estabilidad.



Colores disponibles:



Opciones disponibles:

- KBC60** BARRERA WORKGATE 4 ROJA
- KBC20** BARRERA WORKGATE 4 AMARILLA
- KBB60** BARRERA WORKGATE 3 ROJA
- KBB20** BARRERA WORKGATE 3 AMARILLA

Accesorios/recambios:

- KEV10** BASE BARRERA WORKGATE

NOVEDAD



### KBV

#### SEPARADOR 1 M ALPHABLOC

- PALET:** 40 ud.      **PESO:** 5,5 kg
- DIMENSIONES:** 1 m largo x 60 cm alto x 40 cm fondo
- MATERIAL:** PEHD soplado con resistente bisagra
- APLICACIÓN:** Señalización externa e interna. Trafico, obras, carreteras, etc.
- PROPIEDADES:** Fácil almacenamiento y fácil transporte. Rellenable con 18 L aprox de agua para incrementar la estabilidad

Colores disponibles:



### HMB

#### MEDIA BOLA PROTECTORA ANDAMIO

- CAJA:** 60 ud.      **PESO:** 110 g.
- DIMENSIONES:** Ø16 cm
- MATERIAL:** RJ: Nylon retardante a la llama. AM: Polietileno de alta densidad.
- APLICACIÓN:** Cubrir articulaciones potencialmente peligrosas de andamios.
- PROPIEDADES:** Fácil de apilar. Se colocan en el andamio atándolas con bridas. Buena fuerza de impacto, gran resistencia.



En color rojo está compuesta de un material retardante de llama que no quema.



Vista trasera:

ESPEJO CONVEXO TRÁFICO

- CAJA:** 2 Ud.      **DIMENSIONES:** Ø60 cm , Ø80 cm
- PESO:** 4,68 y 10,52 kg.      **MATERIAL:** Acrílico
- SOPORTE:** Incluye soporte para poste de Ø60-70mm.
- APLICACIÓN:** Permite ángulo de visión de 160°, apto tráfico.
- PROPIEDADES:** Resistente a humedad, corrosión y temperaturas extremas.

Modelos disponibles:

- 535066** ESPEJO CONVEXO TRÁFICO - Ø 60 CM.
- 535080** ESPEJO CONVEXO TRÁFICO - Ø 80 CM.



Vista trasera:

ESPEJO CONVEXO INTERIOR

- CAJA:** 1 Ud.      **DIMENSIONES:** Ø45 cm, Ø60 cm
- PESO:** 2,90 y 3,6 kgs.      **MATERIAL:** Acrílico
- SOPORTE:** Incluye soporte para pared.
- APLICACIÓN:** Permite ángulo de visión de 160°, uso en interior.
- PROPIEDADES:** Ligero y resistente a impactos y rayas. Resistente a humedad.

Modelos disponibles:

- 536045** ESPEJO CONVEXO INTERIOR - Ø 45 CM.
- 536060** ESPEJO CONVEXO INTERIOR - Ø 60 CM.



RED5

REDUCTOR VELOCIDAD 5 CM ALTURA

- PALET:** 51 ud.      **PESO:** 19,5 Kg.
- DIMENSIONES:** 50 x 90 cm/pieza
- MATERIAL:** Caucho negro con cintas antideslizantes de alta retrorreflexión.
- APLICACIÓN:** Apto para uso en vía publica
- PROPIEDADES:** Alta visibilidad tanto de día como de noche. Velocidad hasta 16 km/h

Accesorios:

- REDTIZQ** TERMINAL IZQUIERDO PARA REDUCTOR 5 CM
- REDTDCHA** TERMINAL DERECHO PARA REDUCTOR 5 CM



HAR10

PAR REDUCTOR DE VELOCIDAD 5 CM AM/NG

- PALET:** 60 ud.      **PESO:** 8,2 Kg.
- DIMENSIONES:** 5 cm x 50 cm x 40 cm
- MATERIAL:** PVC Reciclado, colores contrastados para mejor visibilidad
- APLICACIÓN:** Prevenir incidentes dentro y alrededor del lugar de trabajo
- PROPIEDADES:** Canal inferior pasacables (Ø cable max. 4 cm)  
Reducción de velocidad (máxima permitida 16 km/h)

Accesorios:

- HAS5NG** PAR FINAL REDUCTOR NEGRO 5 CM

CONOS POLIETILENO  
VARIAS MEDIDAS

**faru**

**PALET:** 180-240 ud  
**PESO:** 1,5 -2,5 Kg.  
**NORMA:** EN13422:2004 - BS873:8:1985A  
**MATERIAL:** Polietileno  
**PROPIEDADES:** Collar reflectante HV, robustos y resistentes

**COLOR:** Rojo  
**DIMENSIONES:** 45 y 75 cm alto

Modelos disponibles:

- 5445** CONO POLIETILENO 45 CM
- 5475** CONO POLIETILENO 75 CM

**MEJOR PRECIO**



**BTC75**

CONO POLIETILENO PESADO

**PALET:** 125 ud.  
**PESO:** 5.7 Kg.  
**NORMA:** Camisa Reflectante BS EN 12899-1:2001  
**MATERIAL:** Polietileno  
**PROPIEDADES:** Gran robustez y estabilidad, muy resistente a las temperaturas.

**COLOR:** Rojo + HV  
**DIMENSIONES:** 75 cm alto

Accesorios:

- LEM** BALIZA MICROLITE PARA CONO

**NOVEDAD**



**TS20**

REDUCTOR DE VELOCIDAD 5 CM AM/NG

**PALET:** 4 ud.  
**PESO:** 7 kg.  
**DIMENSIONES:** 5 cm x 50 cm x 40 cm  
**MATERIAL:** Caucho  
**APLICACIÓN:** Parkings y zonas industriales  
**PROPIEDADES:** Canal inferior pasacables (Ø cable max. 4 cm)  
Resiste 20 toneladas a 10 Km/h

Accesorios:

- TS21** FINAL REDUCTOR TS20 NEGRO

**faru**

**NOVEDAD**



**TS08**

TOPE PARA RUEDAS

**PALET:** 6 ud.  
**PESO:** 4,5 kg.  
**DIMENSIONES:** L 55 cm H 10 cm W 15 cm  
**MATERIAL:** Caucho negro con cintas amarillas y negras para delimitar  
**APLICACIÓN:** Salvaguardar la maquinaria rodante y los vehiculos en las naves  
**PROPIEDADES:** Evita que los vehiculos puedan golpearse  
Apto para uso en interior y exterior



NOVEDAD

## TS15

BOLARDO FLEXIBLE CON CINTA REFLECTANTE

- CAJA:** 4 Ud
- PESO:** 1,8 kg
- DIMENSIONES:** 75 cm de alto
- MATERIAL:** EVA
- PROPIEDADES:** Atornillable al suelo  
Para evitar golpes en los vehículos y trazar vías en las zonas de parking.



## JER60

POSTE SPRINGBACK SIN BASE

- CAJA:** 60 Ud
- PESO:** 1 Kg
- DIMENSIONES:** 75 cm de alto
- MATERIAL:** Polietileno
- PROPIEDADES:** Conectado con base mediante cordón, vuelve a posición inicial

Accesorios:

- JET** BASE SPRINGBACK 75 CM.



NOVEDAD

## TS24

APARCAMIENTO PARA 6 BICICLETAS

- CAJA:** 1 Ud
- PESO:** 23 Kg
- DIMENSIONES:** 390 X 2100 mm
- MATERIAL:** Acero
- PROPIEDADES:** Ahorro de espacio gracias a los soportes en dos alturas  
Se pueden unir y anclar al suelo varias unidades  
Para neumáticos de hasta 55mm de ancho  
  
Resistente a la corrosión gracias al galvanizado en caliente  
Se suministra desmontado



## PZS010

TAPA ALCANTARILLAS

- CAJA:** 1 Ud
- PESO:** 3,8 Kg
- DIMENSIONES:** Diametro 497-700 mm.  
Fondo 258 mm x 66 mm de altura
- MATERIAL:** Acero.
- PROPIEDADES:** Protección de las alcantarillas para evitar caídas.  
Se puede combinar con las barreras workgate