

**3M** Ciencia.  
Aplicada a la vida.™



**Soluciones  
de Ensamblaje 3M™  
Cintas y Adhesivos Industriales**



3M

### 1900P50

CINTA AMERICANA 1900 PLATA  
50 MM X 50M, 0,17 MM

- CAJA:** 24 uds **GROSOR:** 0,17 mm
- DIMENSIONES:** 50 mm x 50 m
- APLICACIÓN:** Adhesivo para metal, vidrio, plástico y hormigón
- PROPIEDADES:** Alto rendimiento en entornos húmedos  
Apto uso de rotulador  
Fácil rasgado a mano

Opciones:

**1900N50** CINTA AMERICANA NG



3M

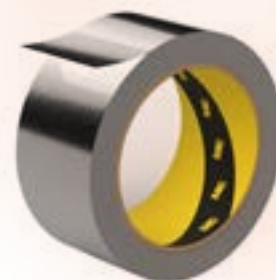
### DT855B

CINTA AMERICANA MULTIUSO  
DT8, NG, 48 MM X 55 M, 0,2 MM

- CAJA:** 24 uds **GROSOR:** 0,2 mm
- DIMENSIONES:** 48 mm x 55 m
- APLICACIÓN:** Adhesivo de caucho natural para metal, vidrio plástico y hormigón
- PROPIEDADES:** Apto para superficies contorneadas  
Gasa de PE, tela que facilita la manipulación y la aplicación.

Accesorios:

**DT855S** CINTA AMERICANA PT



3M

### 14365OBL

CINTA ALUMINIO 1436F  
50MMX50 M

- CAJA:** 12 uds **GROSOR:** 0,065 mm
- DIMENSIONES:** 50 mm x 50 m
- APLICACIÓN:** Trabajos con tuberías se une a madera, metal y plástico.
- PROPIEDADES:** Refleja el calor y la luz  
Potente adhesivo de caucho  
El bajo índice de transmisión de vapor de agua incrementa el rendimiento de sellados y parchado.



3M

### 155NE20

CINTA TEMFLEX™ 155 PVC NG  
19 MM X 20 M

- CAJA:** 100 ud **GROSOR:** 0,13 mm
- DIMENSIONES:** 19 mm x 20 m
- APLICACIÓN:** Cinta eléctrica aislante de uso general
- PROPIEDADES:** Buena resistencia a la abrasión, químicos y condiciones ambientales variables.



3M

### 165NE20

CINTA TEMFLEX™ 165 PVC NG  
19 MM X 20 M

- CAJA:** 100 ud **GROSOR:** 0,15 mm
- DIMENSIONES:** 19 mm x 20 m
- APLICACIÓN:** Cinta eléctrica aislante retardante de llama.
- PROPIEDADES:** Buena resistencia a la abrasión, químicos  
Inhibe la corrosión de conductores eléctricos.



3M

### SC23

CINTA AUTOSOLDABLE  
SCOTCH® 23, 19 MM X 9,15 M

- CAJA:** 20 ud **GROSOR:** 0,76 mm
- DIMENSIONES:** 19 mm x 9,15 m
- APLICACIÓN:** Cinta autosoldable para aplicaciones de baja o alta tensión hasta 69 KV
- PROPIEDADES:** Temperatura nominal para una adhesión continua a 90 °C



CINTA DE ENMASCARADO RESISTENTE A LA RADIACIÓN UV 2814

**CAJA:** 24 ud **GROSOR:** 0,12 mm

**DIMENSIONES:** 24 y 48 mm x 50 m

**APLICACIÓN:** Cinta enmascarado resistente UV hasta 14 días en exterior.

**PROPIEDADES:** Se adhiere muy bien a todo tipo de superficies Retirada limpia, sin dejar apenas residuo Para aplicaciones de interior y de exterior

Opciones:

**281424** CINTA UV 2814 24MMX50M

**281448** CINTA UV 2814 48MMX50M



CINTA DE ENMASCARADO 101E USO GENERAL

**CAJA:** 24 ud **GROSOR:** 0,12 mm

**DIMENSIONES:** 24 y 48 mm x 50 m

**APLICACIÓN:** Cinta enmascarado para sujeción temporal, enmascarado de pintura o sellado de juntas, marcado de etiquetas

**PROPIEDADES:** Conforme para hacer curvas Temperatura de uso hasta 60°C

Opciones:

**101E24** CINTA 101E 24MMX50M

**101E48** CINTA 101E 48MMX50M



CINTA DE ENMASCARADO 201E

**CAJA:** 36 ud **GROSOR:** 0,135 mm

**DIMENSIONES:** 24 y 36 mm x 50 m

**APLICACIÓN:** Cinta enmascarado para sujetar, fijar, envolver y sellar

**PROPIEDADES:** Temperatura de uso hasta 80°C Apta para aplicaciones industriales con cierta necesidad de resistencia al agua.

Opciones:

**201E24** CINTA 201E 24MMX50M

**201E36** CINTA 201E 36MMX50M



## LIMP500

LIMPIADOR INDUSTRIAL, INCOLORA, 500 ML

**CAJA:** 12 u **VOL:** 500ML

**APLICACIÓN:** Limpiador de superficies y eliminador de adhesivos

**PROPIEDADES:** Elimina el pegamento sin dañar la superficie adyacente Quita la grasa de las superficies antes de unir



## S90

ADHESIVO EN SPRAY 90 DE ALTAS PRESTACIONES 500 ML

**CAJA:** 12 u **VOL:** 500ML

**APLICACIÓN:** Une laminados, madera, hormigón, metal, plástico y otros materiales

**PROPIEDADES:** Altamente resistente Apta para altas temperaturas y la humedad



## S770

ADHESIVO EN AEROSOL 77™ MULTIUSO

**CAJA:** 12 u **VOL:** 500ML

**APLICACIÓN:** Adhesivo para materiales ligeros como papel, cartón, tejidos, madera, metal

**PROPIEDADES:** Da entre 15 seg y 30 min para ajustar las superficies

NOVEDAD

3M



### GPT020

CINTA DE DOBLE CARA GPT-20F INCOLORA 19MM X 50M

- CAJA:** 4 ud    **GROSOR:** 0,2 mm
- DIMENSIONES:** 19 mm x 50 m
- APLICACIÓN:** Ideal para procesos automatizados, adhiere materiales con alta y baja energía superficial
- PROPIEDADES:** Soporta hasta 149°C exposición corta y 93°C a largo plazo  
Resistente a la humedad  
Alta pegajosidad  
Uso en interior y exterior

NOVEDAD

3M



### SJ3560

DUAL LOCK™ UNIÓN DESMONTABLE INCOLORA, 25 MM X 2,5 M

- CAJA:** 4 ud    **GROSOR:** 5,7 mm
- DIMENSIONES:** 25 mm x 2,5 m
- APLICACIÓN:** Adecuado para su uso con metales (aluminio y acero inoxidable), vidrio y plásticos de alta energía superficial (acrílico, policarbonato y ABS)
- PROPIEDADES:** Sistema de cierre transparente con filamentos en forma de setas, con adhesivo acrílico transparente sensible a la presión

NOVEDAD



### DST

CINTA DE DOBLE CARA 50 MMX50 M

- CAJA:** 1 ud    **GROSOR:** 0,22 mm
- DIMENSIONES:** 50 mm x 50 m
- APLICACIÓN:** Adecuado para fijación de alfombras
- PROPIEDADES:** Ofrece una fijación más duradera, fina y resistente a la intemperie, ideal para las entradas de los almacenes  
Resistente a los rayos UV, todo tipo de temperaturas y la humedad.

NOVEDAD

3M



### 4910F

VHB™ CINTA DE ESPUMA ACRÍLICA INCOLORA, 19 MM X 11 M

- CAJA:** 4 ud    **GROSOR:** 1,0 mm
- DIMENSIONES:** 19 mm x 11 m
- APLICACIÓN:** Unión permanente rápida y fácil de usar
- PROPIEDADES:** Adhesivo prácticamente invisible que mantiene las superficies lisas

NOVEDAD

3M



### GPH110GF

VHB™ CINTA DE ESPUMA ACRÍLICA GRIS, 19 MM X 11 M

- CAJA:** 4 ud    **GROSOR:** 1,1 mm
- DIMENSIONES:** 19 mm x 11 m
- APLICACIÓN:** Unión permanente rápida y fácil de usar
- PROPIEDADES:** Adhesivo gris resistente a altas temperaturas que permite unir piezas antes de secado con calor.

NOVEDAD

3M



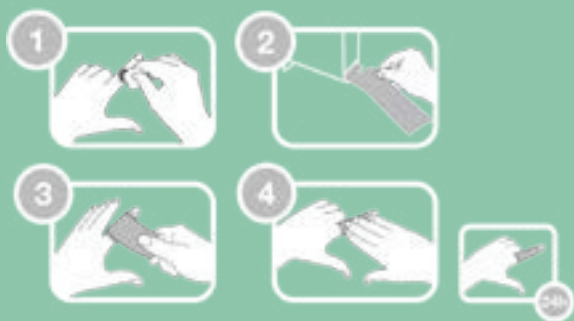
### LSE110WF

VHB™ CINTA DE ESPUMA ACRÍLICA BLANCA, 19 MM X 11 M

- CAJA:** 4 ud    **GROSOR:** 1,1 mm
- DIMENSIONES:** 19 mm x 11 m
- APLICACIÓN:** Unión permanente rápida y fácil de usar
- PROPIEDADES:** Adhesivo blanco conformable para unir elementos sin necesidad de imprimación

# Venda Cohesiva Plum QuickSoft

## Cómo usar



## Venda disponible en 3 colores



## Protege dedos y articulaciones

La venda cohesiva Plum QuickSoft es la opción ideal para quienes buscan una solución eficaz, cómoda y libre de látex para proteger los dedos y otras articulaciones. Su diseño fácil de arrancar y su capacidad autoadhesiva hacen que sea un complemento imprescindible en cualquier botiquín, ofreciendo soporte fiable justo cuando más lo necesitas.

## Datos y ventajas del producto

- Viene en un dispensador verde fácil de recargar
- Sin látex
- Se puede arrancar, no se necesitan tijeras
- Autoadhesivo, aplicación sencilla

## Dimensiones

Dispensador	Rollo de vendaje
Alto: 17 x ancho: 5,9 x fondo: 12,9 cm	Largo: 5 m x ancho: 5,5 cm

### Opciones:

REF	DESCRIPCION
<b>R176BG</b>	DISPENSADOR CON VENDA BEIGE
<b>R176AZ</b>	DISPENSADOR CON VENDA AZUL
<b>R176NG</b>	DISPENSADOR CON VENDA NEGRA

### Repuestos:

REF	DESCRIPCION
<b>R178</b>	DISPENSADOR VACÍO
<b>R177BG</b>	VENDA COHESIVA BEIGE (2)
<b>R177AZ</b>	VENDA COHESIVA AZUL (2)
<b>R177NG</b>	VENDA COHESIVA NEGRA (2)